

COMUNE DI SAN CASCIANO VAL DI PESA - PIANO OPERATIVO - QUADRO CONOSCITIVO

Analisi del Patrimonio edilizio nel territorio aperto

Responsabile del progetto: prof. Arch. GIAN FRANCO DI PIETRO
Collaboratori: arch. D. Donatini, arch. R. Monaci, arch. G. Pessina

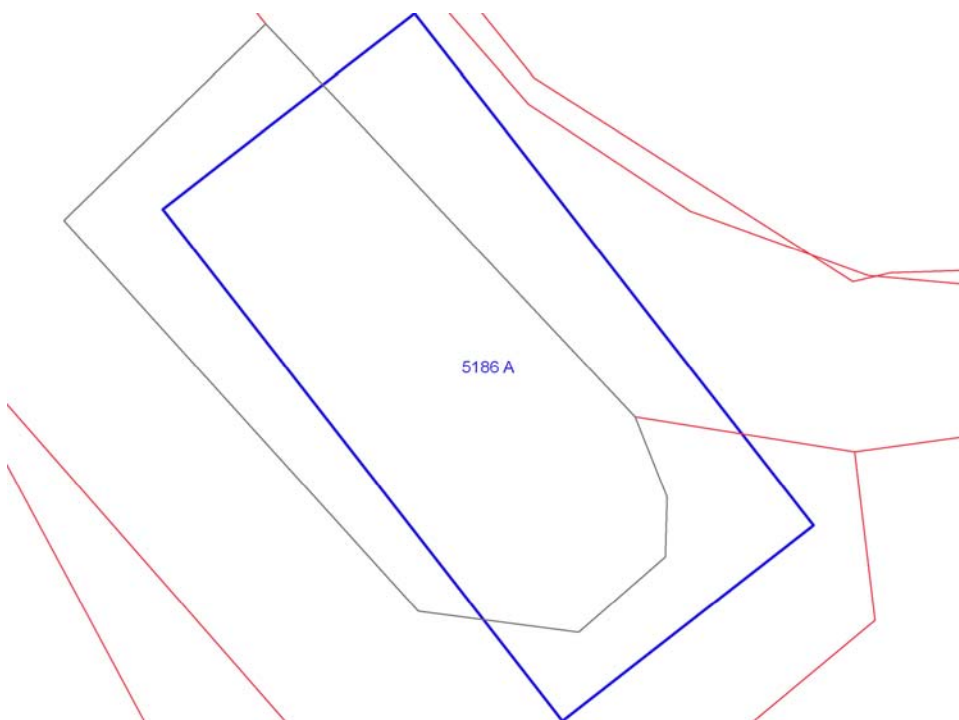
SCHEDA N. 5186

Toponimo ed indirizzo (Cappella Bonamici) Via Scopeti s.n.c.

Schede 1985: n. 05/449

CTR 1:5000: foglio n. 275113

NCT: foglio/particella 34/ ;34/2





	OGGETTO	*
A	cappella	RV

(*)Valore: RV: rilevante; V: medio; CC: compatibile con il contesto; SV: scarso; N: nullo

Data rilievo: 05/10/02

USO ATTUALE		
A	Altro	
Note A: Cappella Bonamici già S. Maria della Pace		
ALTERAZIONI TIPOLOGICHE		
A	Assenti	
Note		
ALTERAZIONI ARCH. ESTERNE		
A		
Coperture	assenti	
Gronde e cornicioni	assenti	
Comignoli	assenti	
Intonaci	assenti	
Muri a faccia vista	assenti	
Aperture	assenti	
Infissi e persiane	assenti	
Elementi costruttivi/decorativi	assenti	
Elementi aggettanti (tettini)	assenti	
STATO DI CONSERVAZIONE		

A	Medio	
VALORE		
A	Rilevante	
AREA DI PERTINENZA		Valore complessivo: Rilevante
	Recinzione esterna	
	Cancello	
	Alberature di pregio	
ALTERAZIONI AREA DI PERTINENZA		Alterazioni complessive: assenti
	Pavimentazione	assenti
	Muri a retta in c.a.	assenti
	Arredo (lumi;gazebo;..)	assenti
	Vegetazione incongrua	assenti
	Garage/rimessa interrata	assenti
	Box	assenti
	Parcheggi	assenti
	Baracche precarie	assenti
VISIBILITA'		
Dalla rete stradale		





